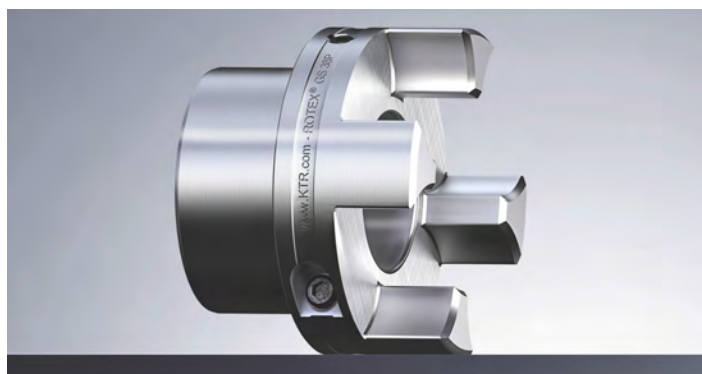


PRODOTTI MECCANICI

Sistemi di trasmissione Giunti per il settore delle macchine utensili

Per rispondere alle sfide tecnologiche lanciate dal mercato, Mondial offre, progetta e produce soluzioni altamente performanti, che soddisfano le attuali necessità del settore delle macchine utensili. Oltre a rappresentare marchi nelle sue linee principali di prodotto: cuscinetti, movimenti lineari, giunti, ruote libere e catene, il Gruppo Mondial con le società a esso collegate si occupa della progettazione e produzione di cuscinetti speciali, giunti e sistemi lineari tutti altamente performanti e rivolti a numerosi settori industriali. Oltre alla capogruppo Mondial Spa ne fanno parte: Unitec, con sede a Piacenza, specializzata nella progettazione e produzione di cuscinetti speciali; TMT, a Milano, dedicata alla progettazione e produzione di sistemi lineari.

Sul fronte dei giunti KTR, distribuiti da Mondial, sono due i nuovi prodotti. KTR-Stop NC è un freno passivo in grado di bloccare gli assi delle macchine utensili in caso di emergenza, con funzione di fail-safe per evitare possibili danni. KTR-Stop NC aumenta la rigidità del sistema, riduce le vibrazioni e garantisce un accurato processo di produzione. Il secondo prodotto è il KTR Rotex GS P con integrato il sistema di bloccaggio idraulico ETP nato dalla collaborazione fra KTR e ETP Transmission AB, marchio distribuito da Mondial. Questa nuova esecuzione permette il bloccaggio di servo comandi tramite una singola vite per accoppiamenti senza gioco, precisi e rapidi. Il giunto Rotex GS P con integrato il sistema di bloccaggio ETP è adatto all'impiego in unità ad alta velocità.



contatto diretto

<http://www.organiditrasmmissione.it/19685>

trova la
sincronia
perfetta tra
inverter, motori
e riduttori col
configuratore motive

BELLI FUORI, MIGLIORI DENTRO

