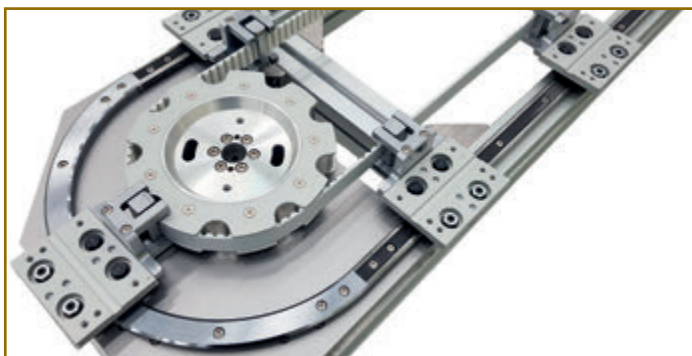


## Sistema di movimentazione lineare

Il Gruppo Mondial, distributore dei prodotti Hepco Motion in Italia, presenta il nuovo Sistema DTS+, ultimo arrivato nella gamma delle soluzioni lineari.

Il sistema DTS+ unisce le caratteristiche chiave del sistema di guide PRT di Hepco e il DTS originale: questa combinazione ha il vantaggio di apportare un'elevata capacità di carico che va dai carrelli alla cinghia di trasmissione. I carrelli non si disinnestano dalla cinghia, consentendo la trasmissione di forze motrici elevate.

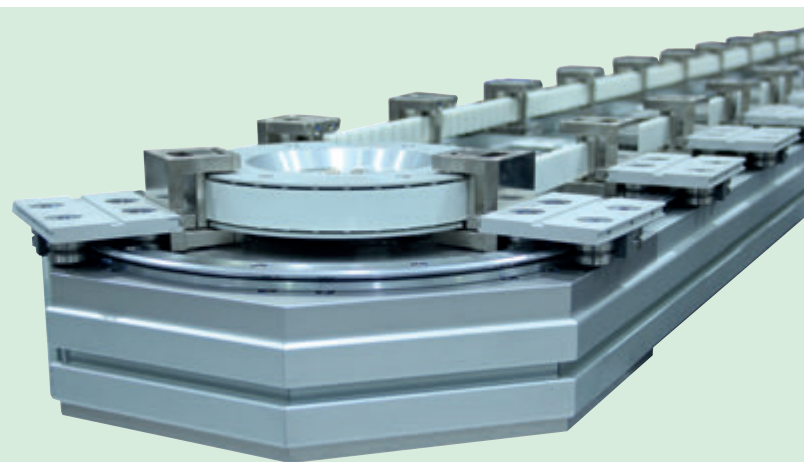
DTS+ è ottimale per applicazioni con carichi elevati, orientamento verticale o dove è necessario avere dello spazio fruibile all'interno del circuito del sistema per poter integrare attrezzature aggiuntive. Viene fornito in un pacchetto completo che include pulegge e cinghie di trasmissione, insieme a tutte le parti meccaniche accessorie, limitando così i tempi di progettazione e garantendo una rapida installazione.



DTS+ può gestire carichi fino a 400 N e velocità fino a 1,5 m/s ed è disponibile anche con un sistema di bloccaggio del carrello che assicura, anche in presenza di elevato carico utile e alta velocità, il mantenimento della precisione di posizionamento, superiore di  $\pm 0,05$  mm.

È disponibile in un'ampia gamma di taglie, tra cui 25-351, 44-468, 44-612 e 76-799, per ciascuna delle quali sono previste tre tipologie di puleggia. Il numero di carrelli è limitato solo dalle loro dimensioni e dallo spazio richiesto tra i carrelli sul sistema.

Grazie alla sua capacità di funzionare a notevole velocità anche in presenza di carichi elevati, mantenendo un'eccezionale precisione di posizionamento, DTS+ sarà di grande utilità per molte applicazioni nel settore dell'assemblaggio, del confezionamento e nella produzione di alimenti, così come in molti altri settori.



## Linear motion system

Mondial Group, distributor of Hepco Motion in Italy, presents the DTS+ system, the latest addition to the range of linear solutions.

It incorporates key features of Hepco's PRT track system and original DTS, combining them with a high load capacity connection from the carriages to the drive belt. The carriages will not disengage from the belt, allowing transmission of higher driving forces compared to the original DTS system. DTS+ is suitable for applications with high loads, a vertical orientation, or where the free space inside the track circuit is required to integrate additional equipment.

DTS+ comes as a complete package incorporating drive pulleys and belts, together with all the ancillary mechanical parts, limiting design time and ensuring quick installation.

DTS+ can handle loads up to 400 N and speeds of up to 1.5 m/s it is also available with a carriage locking system which ensures that even with a higher payload and at a greater speed, the superior positional accuracy of  $\pm 0.05$  mm that features in the DTS system can be maintained.

DTS+ is available in a wide choice of system sizes including 25-351, 44-468, 44-612 and 76-799 with each system size offering three pulley options. The number of carriages is limited only by their size and the required pocket between carriages on the system.

With its ability to run at considerable speed even in combination with greater loads, and maintaining outstanding positional accuracy, DTS+ will be of great for many applications, particular in assembly, packaging and food production; as well as many other industries.