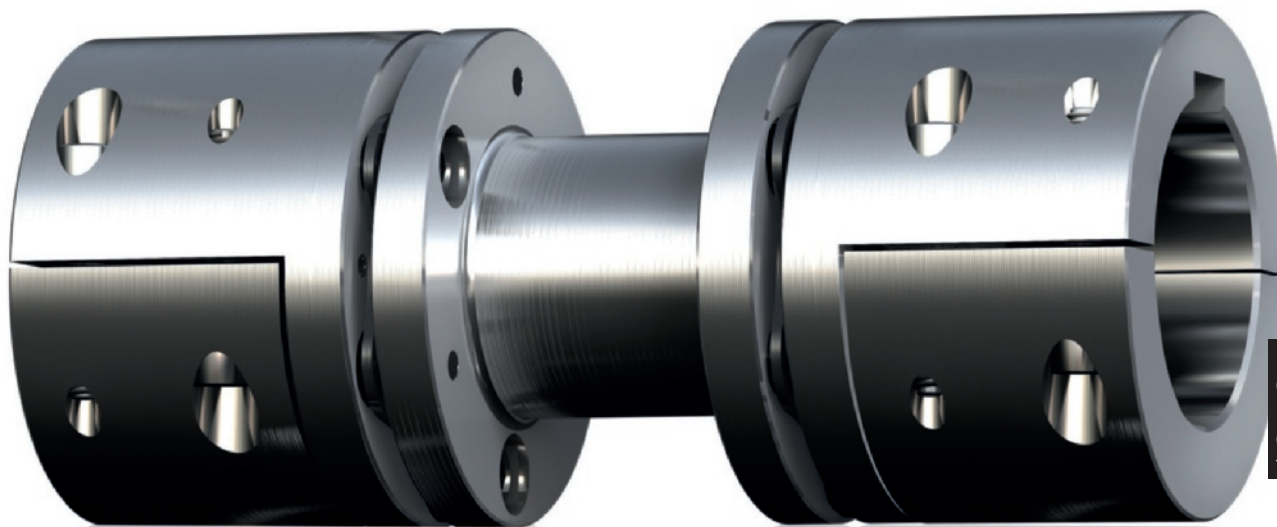


# Giunto a lamelle

PER UN PIÙ SEMPLICE ASSEMBLAGGIO E DISASSEMBLAGGIO



Mondial distribuisce in Italia il nuovo giunto RIGIFLEX-N tipo A-H di KTR.

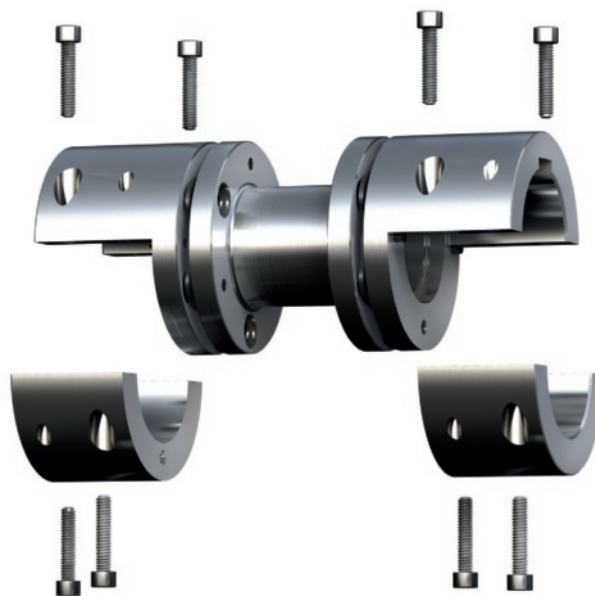
KTR, marchio distribuito in Italia dal Gruppo Mondial, ha sviluppato un giunto in grado di poter essere montato e smontato radialmente come unità integrata. Il RIGIFLEX-N tipo A-H è stato studiato seguendo le normative API 610 e 671 ed è disponibile in sei taglie per range di coppia fino a 2.400 Nm. Le principali applicazioni sono le pompe di processo e l'industria chimica.

Il nuovo RIGIFLEX-N tipo A-H è costituito da due mozzi, uno spaziatore e due pacchi lamellari, i quali vengono già premontati in fase di produzione. I mozzi di questi giunti vengono realizzati in due metà per facilitare il montaggio e lo smontaggio radiale. Le due parti sono assemblate mediante viti di fissaggio.

“Questa soluzione permette di ridurre notevolmente i tempi di montaggio e di smontaggio, spiega Paolo Carelli, Product Manager Giunti di Mondial. “Inoltre, i benefici sono quelli di ridurre il rischio di danneggiare gli alberi. Le lamelle del RIGIFLEX®-N sono progettate in modo da poter essere collegate mediante bulloni sovrapposti ai mozzi e all'elemento intermedio, garantendo una trasmissione continua. Dal momento che il giunto deve essere conforme alle normative API 610 e 671, l'elemento intermedio in caso di rottura del pacco lamellare rimane tra i due mozzi.

## Design compatto ed elevate capacità di carico

Il RIGIFLEX-N tipo A-H ha un design compatto ed elevate capacità di carico con un basso momento d'inerzia di massa. Il nuovo giunto a lamelle è disponibile in sei dimensioni per diametri albero fino a 150 mm e con coppie nominali fino a 2400 Nm. Le principali applicazioni sono le pompe nel processo e nell'industria chimica.



Il nuovo giunto a lamelle permette un più semplice assemblaggio e disassemblaggio.

## Il Gruppo Mondial

Il Gruppo Mondial, fondato nel 1946, è oggi una delle realtà più importanti nel settore delle trasmissioni di potenza. Oltre a rappresentare primarie società estere, Mondial progetta e produce un'ampia gamma di prodotti speciali in grado di risolvere le più svariate esigenze di molti settori industriali. La presenza di qualificato personale tecnico e commerciale su tutto il territorio italiano garantisce un'assistenza ottimale a tutti i clienti.